

# Sant Pau, espai d'esport

Sant Pau com a espai natural, i proper als principals equipaments esportius de la ciutat de Vilafranca, ofereix la possibilitat de poder gaudir d'activitats esportives a l'aire lliure en un entorn saludable i de gran qualitat paisatgística. Així mateix, la muntanya de Sant Pau i el desnivell que té respecte la plana ofereix un interessant repte per a l'entrenament als esportistes, tant corredors com ciclistes.

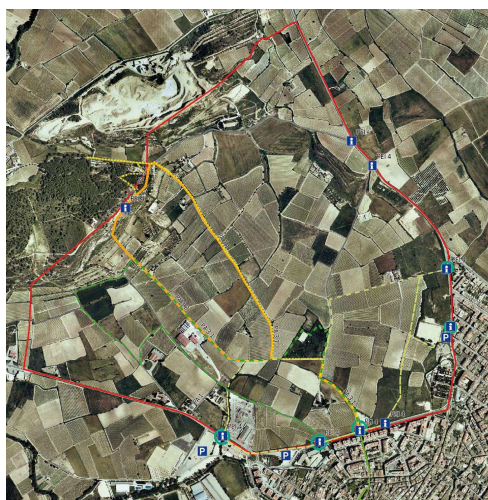
## OBJECTIUS

- Vincular els equipaments esportius propers amb l'espai
- Organitzar activitats esportives a Sant Pau
- Condicionar itineraris per a l'esport de Vilafranca

## ACCIONS

- PA 1 Condicionament i manteniment dels camins amb més freqüentació
- PA 3 Creació d'itineraris dins l'espai per a activitats de lleure, esport i demostratius
- PA 4 Estudi per a la pacificació del trànsit en els accessos als itineraris des del nucli de Vilafranca i els equipaments esportius
- PEI 3 Acord amb el Casal 2000 per potenciar l'ús lúdic responsable i sostenible de la zona
- PEI 4 Instal·lació de plafons informatius sobre els valors de l'espai, indicatius i mapes de situació
- PDIE 2.3 Organització d'activitats esportives

- PA 1 Condicionament camins exclusius
- PA 3 Itinerari del mirador
- PA 3 Itinerari vinyes i collers
- PA 3 Itinerari caminada Wineum
- PA 3 Itinerari bicicleta
- PA 3 Accés bicicleta a Sant Pau
- PEI 4 Pacificació del trànsit
- PEI 4 Condicionament senyalització i accessos
- Àmbit



### campus d'esport

El Patronat Municipal d'Esports està definint itineraris esportius per connectar la Zona Esportiva amb el Camp de Futbol de l'Espai. També es preveu, durant el 2023, organitzar-hi activitats esportives.

