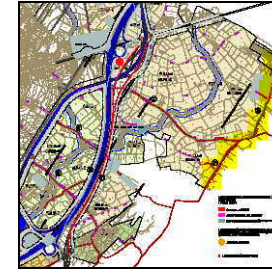


NOM DEL CAMÍ: DE SANT MIQUEL D'OLÈRDOLA A SANT CUGAT (O ROSSEND MUNTANÉ)

CLASSIFICACIÓ: PRIMARI (en un tram)

MUNICIPI/S: VILAFRANCA DEL PENEDÈS/ OLÈRDOLA



JUSTIFICACIO DE LA NECESSITAT

Descripció: Manteniment del camí per Olèrdola. Accés de Sant Miquel d'Olèrdola a Sant Pere Molanta.
Accés a diversos disseminats.

ESTAT ACTUAL

CODI		
TRAM	1 (del límit de terme al camí de Meliό)	2 (de Meliό a Pere Pau)
PK.INICIAL	0.000 km	0.600 km
PK.FINAL	0.600 km	0.900 km
LONGITUD	0.600 km	1.500 km
AMPLADA PLATAFORMA	> 6 m	> 6 m
TIPUS DE FERM	Asfalt	Asfalt
PENDENT TERRENY	Pendent mig: 0,5%	Pendent mig: 0,5%
CUNETES	Existents a una banda	Existents a una banda
ESTAT PASSOS AIGUA	No existeixen	No existeixen
SENYALS VERTICALS	Indicació revolt	Senyalització barris
SENYALS HORIZONTALS	Línia mitgera	Línia mitgera
TANCA SEGURETAT	No existiesen	No existeixen



Tram 1: Camí Rossend Montané. Estat del ferm.



Tram 1: Senyalització vertical.



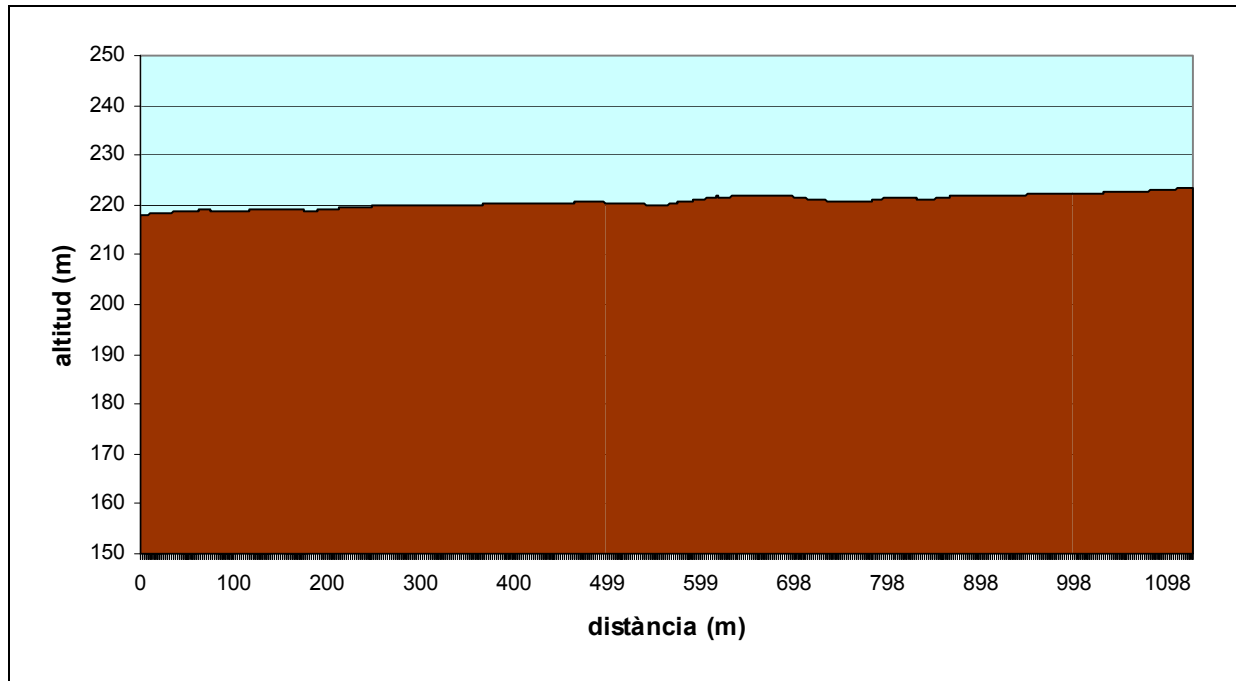
Tram 1: Senyalització horitzontal.



Tram 2: Enllaç camí de Meliό.



Tram 2: Enllaç Granja Morros.



Perfil longitudinal del camí de Rossend Muntane.